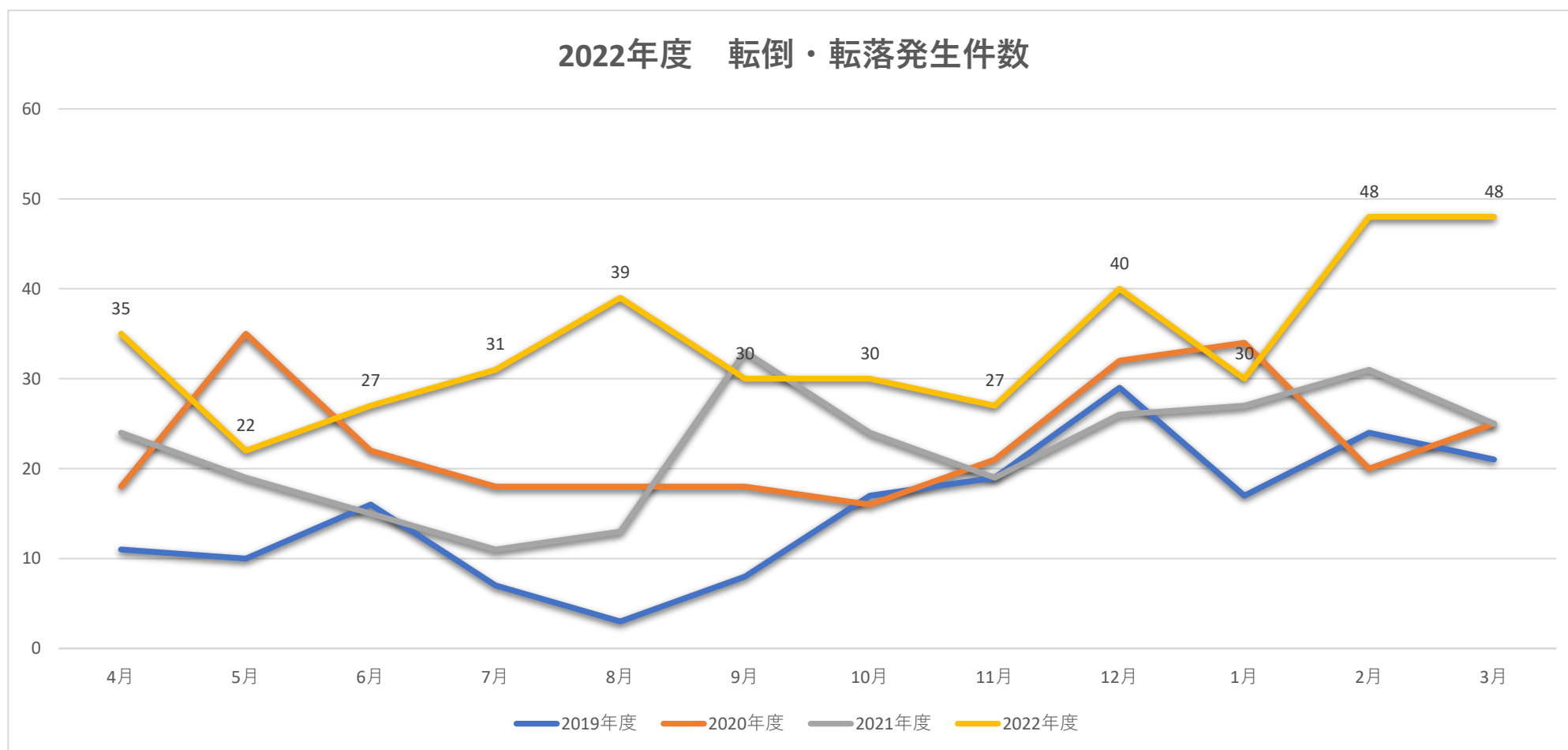
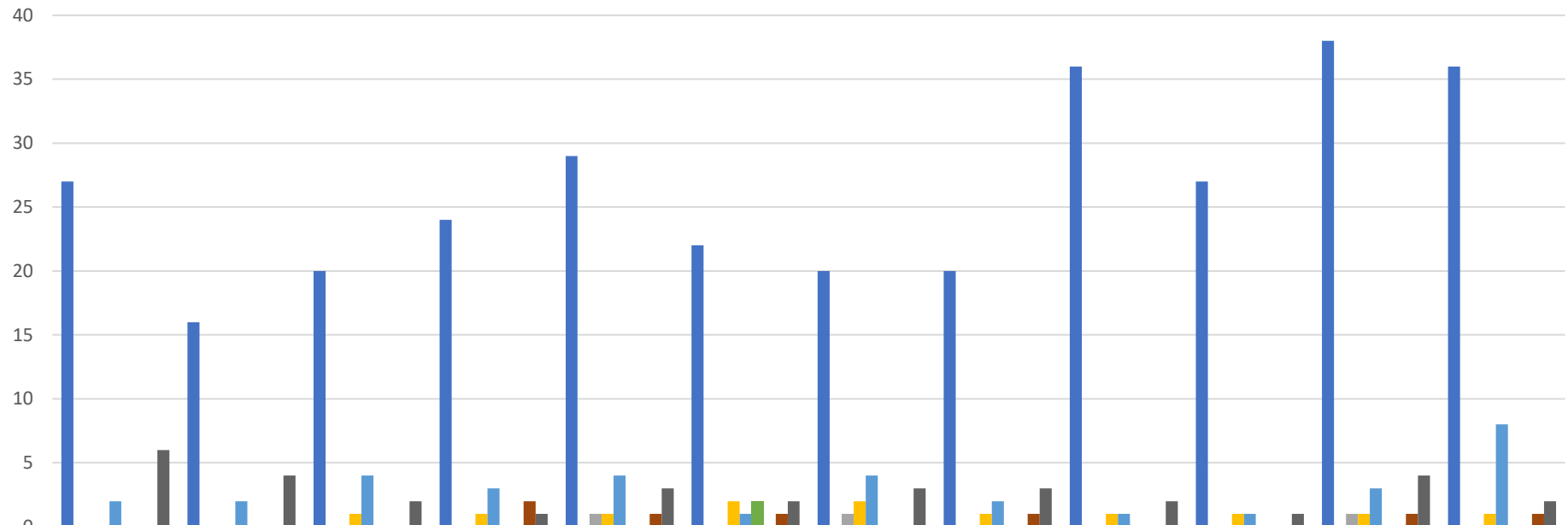


| 転倒件数 | 4月 | 5月 | 6月 | 7月 | 8月 | 9月 | 10月 | 11月 | 12月 | 1月 | 2月 | 3月 | 計 |
|--------|----|----|----|----|----|----|-----|-----|-----|----|----|----|-----|
| 2019年度 | 11 | 10 | 16 | 7 | 3 | 8 | 17 | 19 | 29 | 17 | 24 | 21 | 182 |
| 2020年度 | 18 | 35 | 22 | 18 | 18 | 18 | 16 | 21 | 32 | 34 | 20 | 25 | 277 |
| 2021年度 | 24 | 19 | 15 | 11 | 13 | 33 | 24 | 19 | 26 | 27 | 31 | 25 | 267 |
| 2022年度 | 35 | 22 | 27 | 31 | 39 | 30 | 30 | 27 | 40 | 30 | 48 | 48 | 407 |



2022年度 転倒・転落発生場所



| | 4月 | 5月 | 6月 | 7月 | 8月 | 9月 | 10月 | 11月 | 12月 | 1月 | 2月 | 3月 |
|--------|----|----|----|----|----|----|-----|-----|-----|----|----|----|
| ■病室 | 27 | 16 | 20 | 24 | 29 | 22 | 20 | 20 | 36 | 27 | 38 | 36 |
| ■病棟処置室 | 0 | 0 | 0 | 0 | 0 | 0 | 0 | 0 | 0 | 0 | 0 | 0 |
| ■機能訓練室 | 0 | 0 | 0 | 0 | 1 | 0 | 1 | 0 | 0 | 0 | 1 | 0 |
| ■トイレ | 0 | 0 | 1 | 1 | 1 | 2 | 2 | 1 | 1 | 1 | 1 | 1 |
| ■廊下 | 2 | 2 | 4 | 3 | 4 | 1 | 4 | 2 | 1 | 1 | 3 | 8 |
| ■浴室 | 0 | 0 | 0 | 0 | 0 | 2 | 0 | 0 | 0 | 0 | 0 | 0 |
| ■階段 | 0 | 0 | 0 | 0 | 0 | 0 | 0 | 0 | 0 | 0 | 0 | 0 |
| ■その他 | 0 | 0 | 0 | 2 | 1 | 1 | 0 | 1 | 0 | 0 | 1 | 1 |
| ■食堂 | 6 | 4 | 2 | 1 | 3 | 2 | 3 | 3 | 2 | 1 | 4 | 2 |