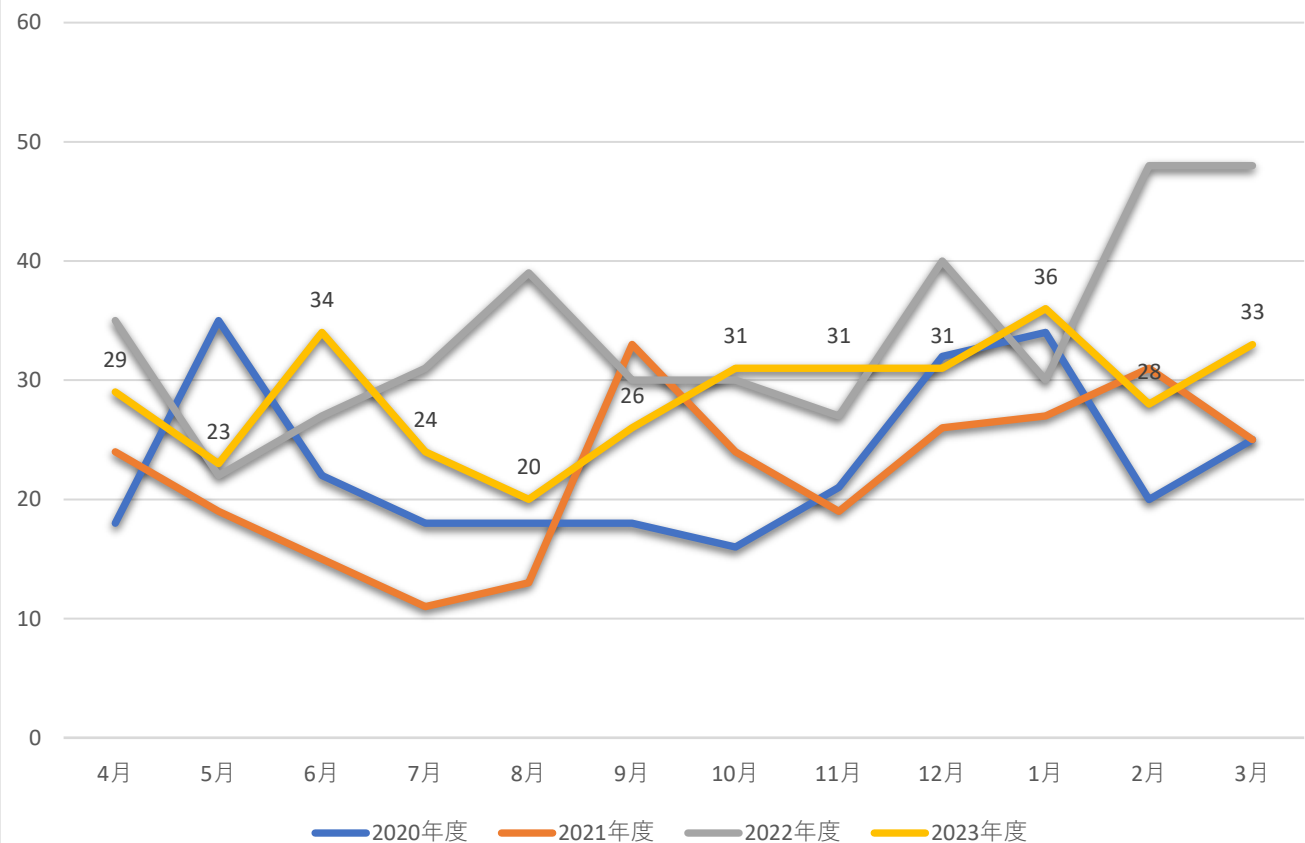


転倒件数	4月	5月	6月	7月	8月	9月	10月	11月	12月	1月	2月	3月	計
2020年度	18	35	22	18	18	18	16	21	32	34	20	25	277
2021年度	24	19	15	11	13	33	24	19	26	27	31	25	267
2022年度	35	22	27	31	39	30	30	27	40	30	48	48	407
2023年度	29	23	34	24	20	26	31	31	31	36	28	33	346

2023年度 転倒・転落発生件数



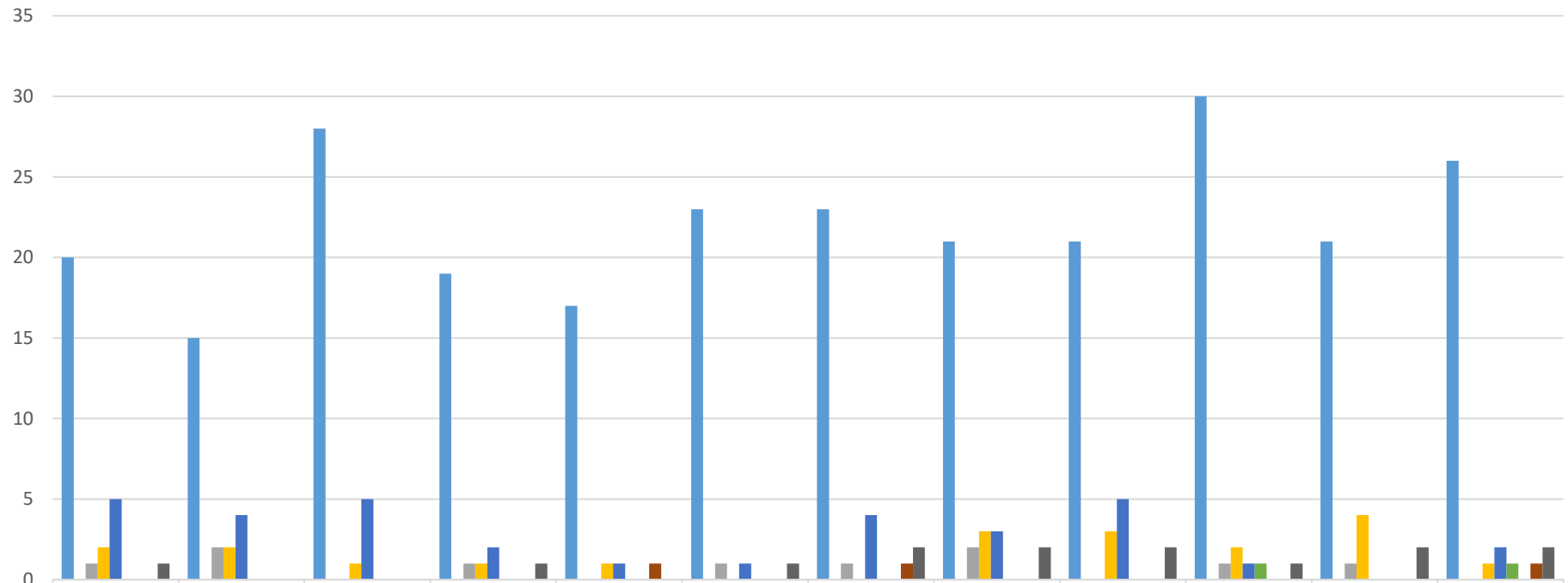
当院は、

- ・高齢者の入院が多い
- ・基本的に身体的抑制を行わない方針
- ・回復期リハビリテーション病棟を有する

という特徴があります。

患者さんの権原のため身体的抑制をしない方針ですが、その反面転倒・転落などのリスクは高まります。また、リハビリによる運動機能の改善により、自身で動ける範囲が広がるため同じリスクが高まります。それらを念頭に置き、多職種で対策チームを作り毎週病棟ラウンドを行い転倒転落予防対策の提案をしています。センサーや緩衝マットの運用フローを作成し、患者さんひとりひとりに必要なものを使用して対策しています。予防することに加え、“もし転倒してしまった場合”にも目を向け、骨折など重症化を防ぐ環境整備にも努めています。

## 2023年度 転倒・転落発生場所



発生場所	4月	5月	6月	7月	8月	9月	10月	11月	12月	1月	2月	3月
病室	20	15	28	19	17	23	23	21	21	30	21	26
病棟処置室	0	0	0	0	0	0	0	0	0	0	0	0
機能訓練室	1	2	0	1	0	1	1	2	0	1	1	0
トイレ	2	2	1	1	1	0	0	3	3	2	4	1
廊下	5	4	5	2	1	1	4	3	5	1	0	2
浴室	0	0	0	0	0	0	0	0	0	1	0	1
階段	0	0	0	0	0	0	0	0	0	0	0	0
その他	0	0	0	0	1	0	1	0	0	0	0	1
食堂	1	0	0	1	0	1	2	2	2	1	2	2