

【4病棟】 回復期リハビリテーション病棟入院料6

病床数 52 床

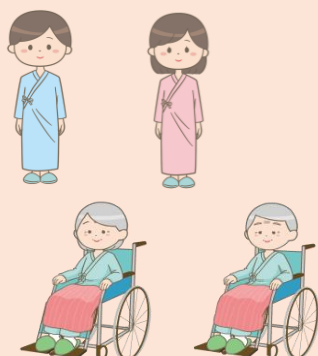
当病棟では、1日に11名以上の看護職員（看護師および准看護師）および6名以上の看護補助者が勤務しています。尚、時間帯ごとの配置は次の通りです。

日勤帯（9:00～17:00）

看護師



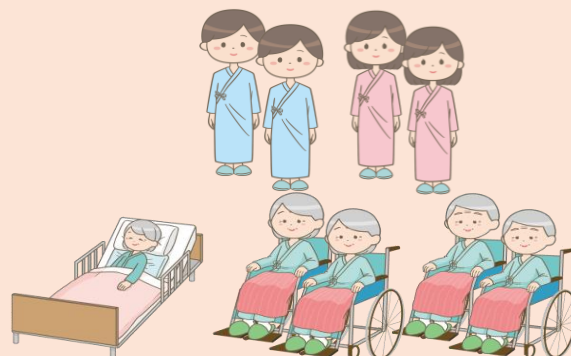
看護師一人当たり
受け持ち人数は
5名以内です。



看護補助者



看護補助者一人当たり
受け持ち人数は
9名以内です。



夜勤帯（17:00～9:00）

看護師一人当たり
受け持ち人数は
25名以内です。

