

# 【4病棟】 回復期リハビリテーション病棟入院料1

病床数 52 床

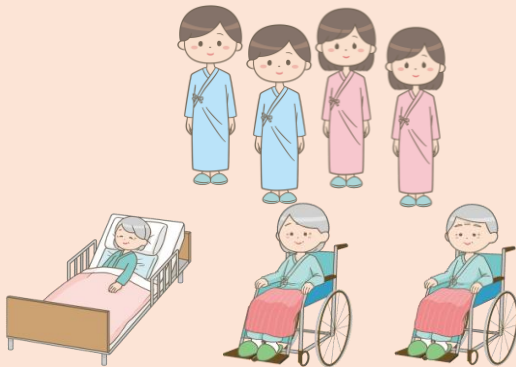
当病棟では、1日に12名以上の看護職員（看護師および准看護師）および6名以上の看護補助者が勤務しています。尚、時間帯ごとの配置は次の通りです。

## 日勤帯（9:00～17:00）

### 看護職員



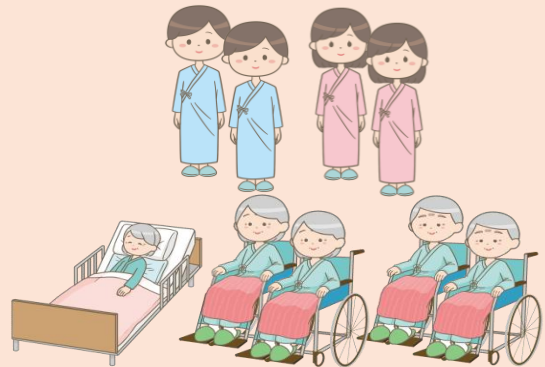
看護職員一人当たりの受け持ち人数は7名以内です。



### 看護補助者



看護補助者一人当たりの受け持ち人数は9名以内です。



## 夜勤帯（17:00～9:00）

看護職員一人当たりの受け持ち人数は26名以内です。

