

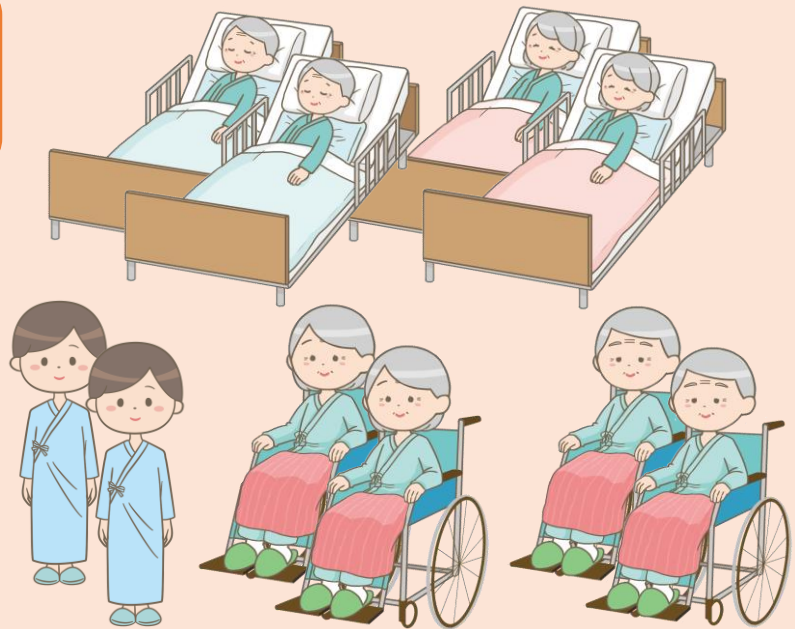
【5病棟】 地域包括ケア病棟入院料3

病床数 47 床

当病棟では、1日に11名以上の看護職員（看護師および准看護師）が勤務しています。尚、時間帯ごとの配置は次の通りです。

日勤帯（9:00～17:00）

看護師一人当たり
受け持ち人数は
10名以内です。



夜勤帯（17:00～9:00）

看護師一人当たり
受け持ち人数は
16名以内です。

